

## حل سوالات آزمون نظام مهندسی عمران - نظارت - اسفند ۹۵

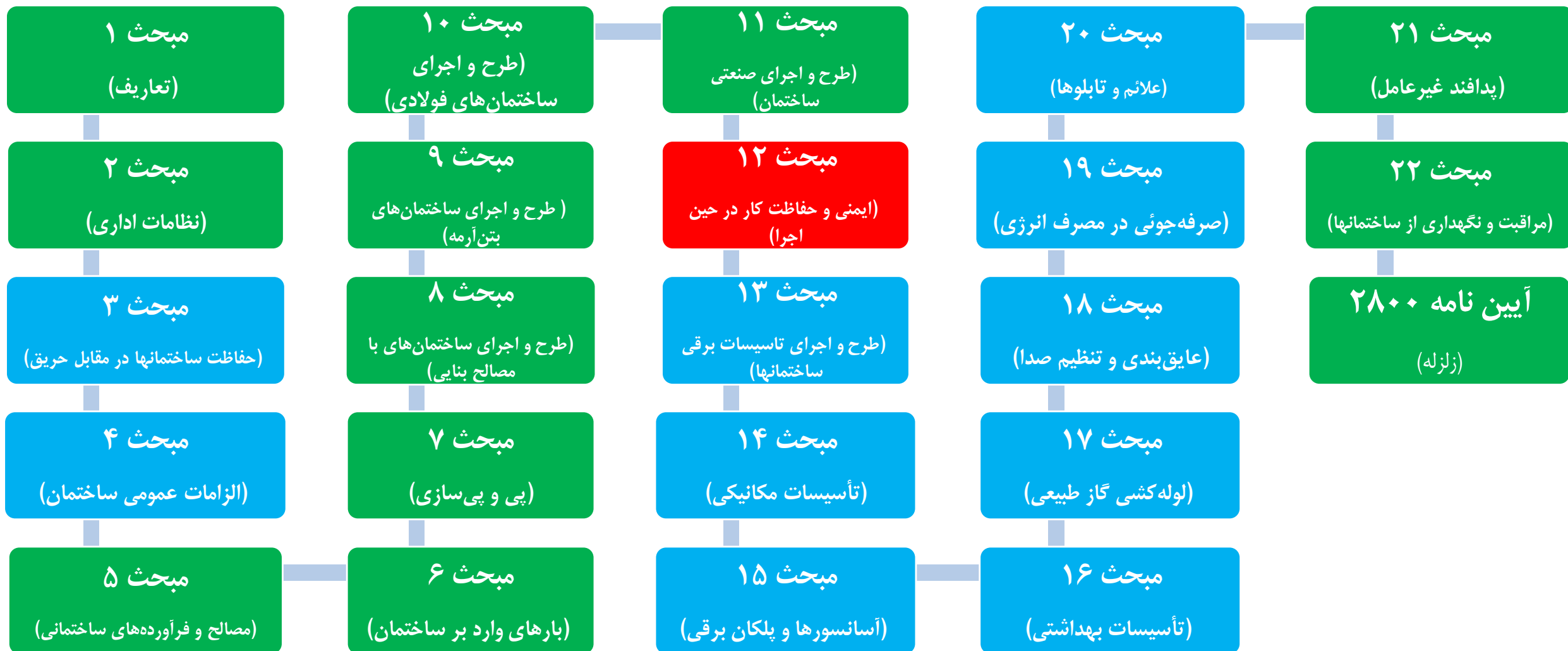
### سوال ۳۵

۳۵- در مورد جوشکاری کدامیک از عبارات زیر صحیح است؟

- (۱) برای جوشکاری ظرف‌های بسته فاقد مواد قابل اشتغال، لازم است منفذی در آن ایجاد شود.
- (۲) برای تعویض مشعل جوشکاری لازم است جریان گاز با خم کردن شلنگ قطع شود.
- (۳) برای روشن کردن مشعل جوشکاری می‌توان از شعله مشعل دیگر و یا کبریت استاندارد استفاده نمود.
- (۴) برای نشت‌یابی شلنگ‌ها و اتصالات باید از روغن مایع و یا گریس استفاده نمود.

# حل سوالات آزمون نظام مهندسی عمران – نظارت – اسفند ۹۵

## سوال ۳۵



# حل سوالات آزمون نظام مهندسی عمران - نظارت - اسفند ۹۵

## سوال ۳۵

### فهرست مطالب

صفحه	عنوان
	مقدمه
۱	۱-۱۲ کلیات
۱	۱-۱-۱۲ هدف
۱	۲-۱-۱۲ دامنه کاربرد
۱	۳-۱-۱۲ تعاریف کلی و واژه‌ها
۷	۴-۱-۱۲ مجوزهای خاص و اقدامات قبل از اجرا
۸	۵-۱-۱۲ مسئولیت ایمنی، بهداشت کار و حفاظت محیط زیست
۱۱	۲-۱۲ ایمنی
۱۱	۱-۲-۱۲ کلیات
۱۱	۲-۲-۱۲ ایمنی عابران و مجاوران کارگاه ساختمانی
۱۳	۳-۲-۱۲ جلوگیری از سقوط افراد
۱۴	۴-۲-۱۲ جلوگیری از حریق، سوختگی و برق گرفتگی

۳۵- در مورد جوشکاری کدامیک از عبارات زیر صحیح است؟

- (۱) برای جوشکاری ظرف‌های بسته فاقد مواد قابل اشتغال، لازم است منفذی در آن ایجاد شود.
- (۲) برای تعویض مشعل جوشکاری لازم است جریان گاز با خم کردن شلنگ قطع شود.
- (۳) برای روشن کردن مشعل جوشکاری می‌توان از شعله مشعل دیگر و یا کبریت استاندارد استفاده نمود.
- (۴) برای نشت یابی شلنگ‌ها و اتصالات باید از روغن مایع و یا گریس استفاده نمود.

# حل سوالات آزمون نظام مهندسی عمران - نظارت - اسفند ۹۵

## سوال ۳۵

مبحث دوازدهم

ح : هیچ نوع ظرف بسته، حتی اگر عاری از مواد قابل اشتعال و انفجار باشد، نباید مورد جوشکاری یا برشکاری حرارتی قرار گیرد، مگر آنکه قبلاً منفذی در آن ایجاد شود.  
خ : برای نشت‌یابی شیلنگ‌های برشکاری و جوشکاری و اتصالات آنها باید از کف صابون استفاده شود.  
د : در هنگام تعویض مشعل برشکاری و جوشکاری، باید جریان گاز از طریق شیر و رگلاتور قطع گردد. از روش‌های خطرناک و غیر ایمن از قبیل خم کردن شیلنگ جهت انسداد آن باید اکیداً خودداری به عمل آید.  
ذ : برای روشن کردن مشعل برشکاری و جوشکاری باید از فندک یا شعله پیلوت (گیرانه) استفاده شود.

ر : در هنگام انجام عملیات جوشکاری برقی در فضاهای مسدود و مرطوب، دستگاه جوشکاری باید در خارج از محیط بسته قرار گیرد.  
ز : بدنه دستگاه جوشکاری برقی باید دارای اتصال زمین مؤثر بوده و همچنین کابل‌های آن دارای روکش عایق محکم و مقاوم و فاقد هرگونه خوردگی و زدگی باشد.  
ژ : در پایان هرگونه عملیات جوشکاری و برشکاری، باید محل کار، بازرسی و پس از اطمینان از عدم وجود خطر آتش سوزی در اثر جرقه‌های ناشی از جوشکاری و برشکاری، محل ترک شود.  
س : عملیات جوشکاری یا برشکاری حرارتی نباید بر روی ظروف و مخازن خالی که قبلاً حاوی مواد قابل انفجار و اشتعال بوده و ممکن است در آن گازهای قابل اشتعال و انفجار ایجاد شود، صورت گیرد.

### ۱۲-۴-۷ مراقبت و نگهداری از سیلندرهاي گاز تحت فشار

در خصوص مراقبت و نگهداری از سیلندرهاي گاز تحت فشار رعایت موارد زیر الزامی می‌باشد:

الف: شیر سیلندرها باید با دست و بدون استفاده از چکش و آچار باز شود و در صورت لزوم از آچارهای مخصوص استفاده شود.

ب : سیلندرهایی که مورد استفاده نباشند، باید طوری در فضای آزاد خارج از بنا قرار داده شوند که از تابش مستقیم نور خورشید یا درجه حرارت بالا و نیز وارد آمدن ضربه، محافظت شوند.

پ : سیلندرها نباید از هیچ ارتفاعی به پایین پرتاب شوند. در ضمن برای بالا بردن و پایین آوردن آنها، لازم است از کلاف‌های مخصوص استفاده شود.

ح : هیچ نوع ظرف بسته، حتی اگر عاری از مواد قابل اشتعال و انفجار باشد، نباید مورد جوشکاری یا برشکاری حرارتی قرار گیرد، مگر آنکه قبلاً منفذی در آن ایجاد شود.

خ : برای نشت‌یابی شیلنگ‌های برشکاری و جوشکاری و اتصالات آنها باید از کف صابون استفاده شود.

د : در هنگام تعویض مشعل برشکاری و جوشکاری، باید جریان گاز از طریق شیر و رگلاتور قطع گردد. از روش‌های خطرناک و غیر ایمن از قبیل خم کردن شیلنگ جهت انسداد آن باید اکیداً خودداری به عمل آید.

ذ : برای روشن کردن مشعل برشکاری و جوشکاری باید از فندک یا شعله پیلوت (گیرانه) استفاده شود.

نکته حل: با توجه به بندهای فوق، گزینه ۲ (بند خ) و ۳ (بند ذ) و ۴ (بند خ) غیر منطقی بوده و گزینه ۱ منطقی است و جواب این تست است.

۳۵-در مورد جوشکاری کدامیک از عبارات زیر صحیح است؟

(۱) برای جوشکاری ظرف‌های بسته فاقد مواد قابل اشتغال، لازم است منفذی در آن ایجاد شود.

(۲) برای تعویض مشعل جوشکاری لازم است جریان گاز با خم کردن شلنگ قطع شود.

(۳) برای روشن کردن مشعل جوشکاری می‌توان از شعله مشعل دیگر و یا کبریت استاندارد استفاده نمود.

(۴) برای نشت‌یابی شلنگ‌ها و اتصالات باید از روغن مایع و یا گریس استفاده نمود.

# حل سوالات آزمون نظام مهندسی عمران - نظارت - اسفند ۹۵

## سوال ۳۵

۳۵- در مورد جوشکاری کدامیک از عبارات زیر صحیح است؟

(۱) برای جوشکاری ظرف‌های بسته فاقد مواد قابل اشتغال، لازم است منفذی در آن ایجاد شود.

(۲) برای تعویض مشعل جوشکاری لازم است جریان گاز با خم کردن شلنگ قطع شود.

(۳) برای روشن کردن مشعل جوشکاری می‌توان از شعله مشعل دیگر و یا کبریت استاندارد استفاده نمود.

(۴) برای نشت‌یابی شلنگ‌ها و اتصالات باید از روغن مایع و یا گریس استفاده نمود.

موضوع: نظام مهندسی عمران – نظارت

دوره آزمون: اسفند ۱۳۹۵

مدرس: مهندس جالو

منبع: سافت سیویل

انتشار: پاییز ۱۳۹۶

به سافت سیویل خوش آمدید...



اتفاقی نو در آموزش مهندسی عمران و معماری

همراهی با ما در تلگرام

آموزش نرم افزارهاگ عمران و معماری به صورت ویدیو

@SoftCivilir

آموزش سوالات آزمون نظام مهندسی عمران و معماری به صورت ویدیو

@NezamOnline

خرید مجموعه فلش کارت های دوره های پیشین:  
(با حروف بزرگ وارد شود) [Yon.ir/FC4001](http://Yon.ir/FC4001)

 [www.softcivil.ir](http://www.softcivil.ir) [www.instagram.com/softcivil.ir](https://www.instagram.com/softcivil.ir) 

**برای جوشکاری ظرف های بسته فاقد مواد قابل  
اشتعال، لازم است که منفذی در آن ایجاد شود.**

 [@softcivilir](https://t.me/softcivilir)

۱۳۹۲-۴-۶-ح  
عمران نظرات - اسفند ۹۵

خرید مجموعه فلش کارت های دوره های پیشین:  
<https://goo.gl/uhRrJQ>

خرید مجموعه فلش کارت های دوره های پیشین:  
(با حروف بزرگ وارد شود) [Yon.ir/FC4001](http://Yon.ir/FC4001)

 [www.softcivil.ir](http://www.softcivil.ir) [www.instagram.com/softcivil.ir](https://www.instagram.com/softcivil.ir) 

**برای تعویض مشعل جوشکاری و برشکاری، لازم است**  
**جریان گاز از طریق شیرو و رگلاتور قطع گردد و از خم کردن**  
**شیلنگ و ... اجتناب شود.**

 [@softcivilir](https://t.me/softcivilir) ۱۳۹۲-۰۴-۰۶ د  
عمران نظرات - اسفند ۹۵

خرید مجموعه فلش کارت های دوره های پیشین:  
<https://goo.gl/uhRrJQ>

خرید مجموعه فلش کارت های دوره های پیشین:  
(با حروف بزرگ وارد شود) Yon.ir/FC4001

www.softcivil.ir  www.instagram.com/softcivil.ir

**برای روشن نمودن مشعل جوشکاری یا برشکاری باید**  
**از فندک یا شعله پیلوت (گیرانه) استفاده نمود.**

 @softcivilir

۱۳۰۲-۴-۶-۵  
عمران نظرات - اسفند ۹۵

خرید مجموعه فلش کارت های دوره های پیشین:  
<https://goo.gl/uhRrJQ>

خرید مجموعه فلش کارت های دوره های پیشین:  
(با حروف بزرگ وارد شود) [Yon.ir/FC4001](http://Yon.ir/FC4001)

 [www.softcivil.ir](http://www.softcivil.ir) [www.instagram.com/softcivil.ir](https://www.instagram.com/softcivil.ir) 

**برای نشت یابی شیلنگ های جوشکاری و  
برشکاری، باید از کف صابون استفاده شود.**

[www.SoftCivil.ir](https://www.SoftCivil.ir)

 [@softcivilir](https://t.me/softcivilir)

۱۳۹۲-۴-۶-خ  
عمران نظرات - اسفند ۹۵

خرید مجموعه فلش کارت های دوره های پیشین:  
<https://goo.gl/uhRrJQ>

# همراهے با ما در تلگرام

آموزش نرم افزارهاک عمران و معماریک به صورت ویدیوپے

@SoftCivilir

آموزش سوالات آزمون نظام مهندسے عمران و معماریک به صورت ویدیوپے

@NezamOnline

# کلید واژه هاک این سوال

✓ جوشکارک ظروف بسته، م ۱۲، ص ۱۸، ۱۲-۲-۴-۶-ح

✓ نشت یابے شیلنگ هاک برشکارک و جوشکارک، م ۱۲، ص ۱۸، ۱۲-۲-۴-۶-خ

✓ روشن کردن مشعل برشکارک و جوشکارک، م ۱۲، ص ۱۸، ۱۲-۲-۴-۶-ذ

✓ تعویض مشعل برشکارک و جوشکارک، م ۱۲، ص ۱۸، ۱۲-۲-۴-۶-د